



Grossag

Übersicht



Kaffeeautomaten	5
Kaffee-Automat KA 8.....	5
Kaffee-Automat KA 12.....	6
Kaffee-Automat KA 46.....	7
Wasserkocher	8
Wasserkocher WK 3	8
Wasserkocher WK 6	9
Glas-Wasserkocher WK 8.....	10
Wasserkocher WK 24	11
Wasserkocher WK 28	12
Toaster	13
Edelstahl-Toaster TA 28.....	13
Frühstück-Sets Serie 28	14
Wasserkocher WK 45	15
Welcome Tray WT 100 mit Wasserkocher WK 68.....	16
Mixer	17
Akku Smoothie Mixer to-go MX 10	17
grossag Handgeräte	18
Fleischwolf HFW 5	18
Mohnmühle HMM 5	18
Vorsätze für KitchenAid® mit Direktanschluß	20
Fleischwolf Vorsatz KFW 5.....	20
Fleischwolf Vorsatz KFW 500	20
Wurstfüll-Vorsatz WFV 5	20
Spritzgebäck-Vorsatz SGV 5	20
Raffel-Vorsatz in Metall KRV 500.....	21
Gemüseschneider KGS 5	21
Zusatztrommelset KZT 5	21
Getreidemahlvorsatz KGV 5	22
Flockenvorsatz KFV 5	22
Vorsätze für Kenwood® mit Direktanschluß	23
Fleischwolf Vorsatz KFW 600	23
Wurstfüll-Vorsatz WFV 5	23
Spritzgebäck-Vorsatz SGV 5	23
Flockenvorsatz KFV 6	23
Vorsätze für SMEG® mit Direktanschluß	24
Fleischwolf Vorsatz KFW 601	24
Wurstfüll-Vorsatz WFV 5	24
Spritzgebäck-Vorsatz SGV 5	24
Flockenvorsatz KFV 6	24
grossag Ventilatoren	25
Tisch-Ventilator Stratos B 500	25
Stand-Ventilator Stratos B 600	25
Tisch-Ventilator Stratos Design B 510.....	26
Stand-Ventilator Stratos Design B 610	26
Tisch-Ventilator Silence Stratos B 460.....	27
Boden-Ventilator Chrom B 130	27
Boden-Ventilator Schwarz B 132.....	27

Kaffeeautomaten

Grossag



Bezeichnung

Kaffee-Automat KA 8

KA 8.17

- Ein-Tassen Kaffee-Automat
- Entnehmbarer Permanent-Filter
- Inklusive Porzellan-Tasse (~150ml)
- Edelstahlblende an der Gehäusefront
- Automatische Abschaltung
- Betriebskontroll-Leuchte
- Ein-/Aus-Taster
- Leistung: 220 - 240 Volt ~, 320 - 380 Watt

Art.Nr:	1322
EAN	42 503874 1322 1
Farbe	Schwarz





Kaffee-Automat KA 12

- 4 Tassen Kaffee-Automat mit Glaskanne (~ 0,6 Liter)
- Entnehmbarer transparenter Wassertank mit Wasserstandsanzeige
- Entnehmbarer Filtereinsatz und Tropf-Stopp
- Warmhalteplatte mit Abschaltung nach ca. 40 Minuten
- Beleuchteter Ein-/Aus-Schalter
- Dekorative Edelstahlelemente
- Leistung: 220 - 240 Volt ~, 600 Watt

KA 12.17

Art.Nr:	1306
EAN	42 503874 1306 1
Farbe	Schwarz



Kaffee-Automat KA 46 mit Timer

- 10 Tassen Kaffee-Automat mit Glaskanne (~ 1,5 Liter)
- Digitaluhr mit Timerfunktion (24 Std.) und LC-Display
- Edelstahlblenden an der Gehäusefront
- Wassertank mit Wasserstandsanzeige
- Entnehmbarer Filtereinsatz (1x4) mit Tropf-Stopp
- Warmhalteplatte mit Abschaltung nach ca. 40 Minuten
- Betriebskontroll-Leuchte
- Leistung: 220-240 Volt ~, 900 Watt

KA 46.17

Art.Nr:	1316
EAN	42 503874 1316 0
Farbe	Schwarz / Edelstahl



Bezeichnung

Wasserkocher WK 3

WK 3.00

Art.Nr: 1347

EAN 42 503874 1347 4

Farbe Weiß

- Elektrischer Wasserkocher mit bis zu 0,5 Liter Kunststoff-Topf
- Umschaltbar für 115 Volt und 230 Volt
- Dampfstop-Automatik
- Zwei sichtbare Wasserstandsanzeigen im Topf
- Taste für Start und für Stop
- Verdecktes Heizelement aus Edelstahl
- Inklusive zwei Kunststoffassen und Löffel
- Betriebskontrollleuchte
- Leistung: 110 – 120 Volt / 220 - 240 Volt ~, 920 - 1100 Watt



Bezeichnung

Wasserkocher WK 6

WK 6.07

Art.Nr: 1348

EAN 42 503874 1348 1

Farbe Schwarz

- Elektrischer Wasserkocher mit bis zu 0,5 Liter Edelstahl-Topf
- Umschaltbar für 115 Volt und 230 Volt
- Dampfstop-Automatik
- Praktische Ausgießtülle
- Taste für Start und für Stop
- Verdecktes Heizelement
- Inklusive zwei Kunststoffassen und Löffel
- Betriebskontrollleuchte
- Leistung: 110 - 120 Volt / 220 - 240 Volt ~, 920 - 1100 Watt



Bezeichnung

Glas-Wasserkocher WK 8.00 WK 8.00

- Elektrischer Wasserkocher mit bis zu 0,5 Liter Glas-Topf
- 6 variable Temperaturstufen: 40°C / 55°C / 70°C / 85°C / 95°C / 100°C mit LED-Anzeige
- Automatische Warmhaltefunktion zur Temperaturspeicherung
- Abnehmbarer Topf mit 360 Grad drehbarer Steckverbindung
- Abnehmbarer Deckel mit Edelstahlblende auf der Innenseite
- Praktische Ausgießtülle
- Tasten für Start / Cancel und Funktionsauswahl
- Verdecktes Heizelement mit Edelstahlplatte
- Dauerhafte Sicherheitsabschaltung bei Betrieb ohne Wasser
- Leistung: 220 - 240 Volt ~, 450 - 500 Watt

Art.Nr:	1377
EAN	42 503874 1377 1
Farbe	Weiß



Bezeichnung

neu

Wasserkocher WK 24

- Elektrischer Wasserkocher mit bis zu 1,7 Liter Glas-Topf
- 5 variable Temperaturstufen: 40°C / 60°C / 80°C / 90°C / 100°C
- Automatische Warmhaltefunktion zur Temperaturspeicherung
- Abnehmbarer Topf mit 360 Grad drehbarer Steckverbindung
- Praktische Einhand-Deckelöffnung
- Integriertes Filtersieb
- Verdecktes Heizelement mit Edelstahlplatte
- Dauerhafte Sicherheitsabschaltung bei Betrieb ohne Wasser
- Sicherheitsdeckel mit Verschlussfunktion
- Betriebskontrollleuchte
- Kabelaufwicklung im Sockel
- Leistung: 220 - 240 Volt ~, 1850 - 2200 Watt

Art.Nr:	WK 24.00
EAN	42 503874 1393 1
Farbe	Weiß

Art.Nr:	WK 24.07
EAN	42 503874 1394 8
Farbe	Schwarz



neu



Wasserkocher WK 28

- Elektrischer Wasserkocher mit bis zu 1,7 Liter Edelstahl-Topf
- Lackiertes Gehäuse in hochwertigen Metallic-Design
- Abnehmbarer Topf mit 360 Grad drehbarer Steckverbindung
- Sichtbare Wasserstandsanzeigen im Griffbereich
- Praktische Einhand-Deckelöffnung
- Abnehmbares Filtersieb
- Verdecktes Heizelement
- Dauerhafte Sicherheitsabschaltung bei Betrieb ohne Wasser
- Sicherheitsdeckel mit Verschlussfunktion
- Betriebskontrollleuchte
- Kabelaufwicklung im Sockel
- Leistung: 220-240 Volt ~, 1850-2200 Watt

WK 28.00

Art.Nr:	WK 28.00
EAN	42 503874 1395 5
Farbe	Weiß

WK 28.03

Art.Nr:	WK 28.03
EAN	42 503874 1396 2
Farbe	Orange

WK 28.07

Art.Nr:	WK 28.07
EAN	42 503874 1397 9
Farbe	Schwarz



Toaster

neu



Edelstahl-Toaster TA 28

- Elektrischer 2-Scheiben Toaster
- Wärmeisolierendes lackiertes Gehäuse in hochwertigen Metallic-Design
- Stufenlos einstellbarer Bräunungsgrad
- Automatische Brotzentrierung
- Stop-Taste mit LED-Kontrollleuchte
- Aufwärm- und Auftau-Taste mit LED-Kontrollleuchte
- Abnehmbarer Brötchenaufsatz
- Entnehmbare Krümelschublade
- Kabelaufwicklung
- Leistung: 220 - 240 Volt ~, 780 - 930 Watt

TA 28.00

Art.Nr:	TA 28.00
EAN	42 503874 1398 6
Farbe	Weiß

TA 28.03

Art.Nr:	TA 28.03
EAN	42 503874 1399 3
Farbe	Orange

TA 28.07

Art.Nr:	TA 28.07
EAN	42 503874 1400 6
Farbe	Schwarz



neu



Wasserkocher WK 45



- Elektrischer Wasserkocher mit bis zu 1,2 Liter Edelstahl-Topf
- Abnehmbarer Topf mit 360 Grad drehbarer Steckverbindung
- Sichtbare Wasserstandsanzeige im Griffbereich
- Praktische Einhand-Deckelöffnung
- Abnehmbares Filtersieb
- Verdecktes Heizelement
- Dauerhafte Sicherheitsabschaltung bei Betrieb ohne Wasser
- Sicherheitsdeckel mit Verschlussfunktion
- Betriebskontrollleuchte
- Kabelaufwicklung im Sockel
- 220 - 240 Volt ~, 1500 – 1785 Watt

WK 45

Art.Nr:	1050
EAN	42 503874 1050 3
Farbe	Schwarz / Edelstahl



Bezeichnung

Welcome Tray WT 100 mit Wasserkocher WK 68/ WK 45

WT 100	
Art.Nr:	1328
EAN	42 503874 1328 3
Farbe	Schwarz / Edelstahl



- Hochwertiges Welcome-Tray aus schwarzem ABS- Kunststoff mit Holzstruktur und entnehmbaren Abtropfgitter aus 304 Edelstahl (1,6 x 6,6 cm)
- Abmessung Tray: 46 x 22 cm
- Zwei Einteilungen (6,4 x 10,6 cm) für Teebeutel etc.
- Eine Einteilung (2,9 x 1 cm) für Löffel, Sticks etc.
- Wasserkocher-Sockel vom Tray abnehmbar
- Inhalt Wasserkocher: ca. 1,2 Liter
- Edelstahl-Topf mit praktischer Ausgießtülle
- Cordless-Technik: abnehmbarer Topf mit 360° - drehbarer Steckverbindung
- Aussenliegende Wasserstandsanzeige
- Abnehmbares Filtersieb am Ausguss
- Praktische Einhand-Deckelöffnung
- Verdecktes Heizelement
- Überhitzungsschutz u. Kochstopp-Automatik
- Dauerhafte Sicherheitsabschaltung bei Betrieb ohne Wasser
- Sicherheitsdeckel mit Verschlussfunktion
- Betriebskontrollleuchte in der Wasserstandsanzeige integriert
- Kabelaufwicklung im Sockel
- Leistung: 220 - 240 Volt ~, 1850 - 2200 Watt **für WK 68**
- Leistung: 220 - 240 Volt ~, 1500 - 1785 Watt **für WK 45**



WK 45



Mixer

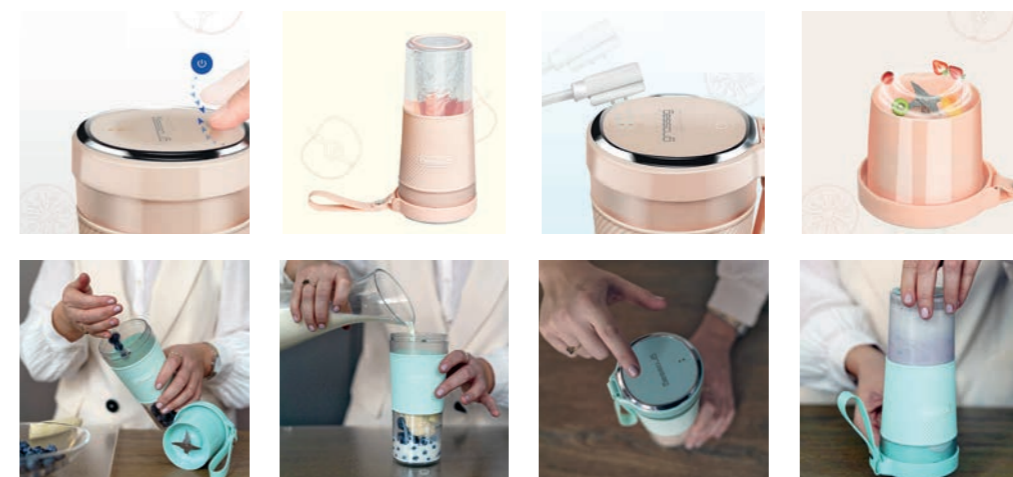
Bezeichnung

Akku Smoothie Mixer to-go MX 10

MX 10.02	
Art.Nr:	1378
MX 10.05	
Art.Nr:	1379
MX 10.08	
Art.Nr:	1380
MX 10.09	
Art.Nr:	1381
EAN	42 503874 1381 8
Farbe	Transparent / Blau



- Tragbarer Smoothie Mixer zur schnellen Zubereitung von gesunden und vitaminreichen Smoothies
- Leistungsstarke Akkus (1400 mAh) für kraftvolles Mixen unabhängig von einem Stromanschluss
- Transparenter Mixbecher aus Tritan® für 300 ml Smoothie-Zubereitung
- 4-flügeliges Edelstahlmesser
- einfachen Reinigung
- inkl. USB-Ladekabel
- Leistung: 7,4 Volt DC, 67 Watt



grossag Handgeräte

Art.-Nr. Art.-Bezeichnung EAN-Code

HFW 5

1353 **Fleischwolf** 42 503874 1353 5

Fleischwolf Größe 5 und Schnecke aus hochwertigem poliertem Edelstahl

- Große Unterstellhöhe für Gefäße bis 11 cm
- Hochwertiges 4 flügeliges Edelstahl-Messer
- Inklusive 3 Lochscheiben aus Edelstahl (fein, mittel, grob)
- Inklusive Vorsatz für Spritzgebäck in 4 verschiedenen Formen
- Große Tischklemme
- Kurbel aus Edelstahl mit Holzgriff

Meat Mincer

Hachoir à Viande

Maße / Measurements / Dim.: 24 x 9 x 43 cm
 Gewicht / Weight / Poids: 2,3 kg
 Verpackung / Packing / Emballage: Geschenkkarton / gift box / carton quadri
 VE / Packing Unit / U.C.: 3



HMM 5

1360 **Mohnmühle** 42 503874 1360 3

Mohnmühle für Mohn, Leinsamen und andere ölhaltige Saaten

- Gehäuse und Trichter aus Edelstahl
- Unterstellhöhe für Gefäße bis ca. 8 cm
- Stabile Tischklemme
- Kurbel aus Edelstahl mit Holzgriff

Manual Poppy Seed Mill

Moulin à pavot manuel

Maße / Measurements / Dim.: 17 x 7 x 28 cm
 Gewicht / Weight / Poids: 0,895 kg
 Verpackung / Packing / Emballage: Geschenkkarton / gift box / carton quadri
 VE / Packing Unit / U.C.: 3



Vorsätze für KitchenAid® mit Direktanschluß

Art.-Nr. Art.-Bezeichnung EAN-Code



KFW 5

1352 Fleischwolf Vorsatz 42 503874 1352 8

Fleischwolf-Vorsatz Größe 5 und Schnecke aus hochwertigem poliertem Leichtmetall

- Für KitchenAid® Küchenmaschinen
- Hochwertiges 4 flügeliges Edelstahl-Messer
- Inklusive 3 Lochscheiben aus Edelstahl (fein 3 mm, mittel 4,5 mm, grob 8 mm)
- Großzügiger Einfülltrichter mit Stopfer

Meat Mincer Attachment for KitchenAid®

Adapteur de hachoir à viande pour KitchenAid®

Maße / Measurements / Dim.: 22 x 15 x 25 cm
 Gewicht / Weight / Poids: 0,795 kg
 Verpackung / Packing / Emballage: Geschenkkarton / gift box / carton quadri
 VE / Packing Unit / U.C.: 4



KFW 500

1354 Fleischwolf Vorsatz 42 503874 1354 2

Fleischwolf-Vorsatz Größe 5 und Schnecke aus hochwertigem poliertem Edelstahl

- Für KitchenAid® Küchenmaschinen
- Hochwertiges 4 flügeliges Edelstahl-Messer
- Inklusive 3 Lochscheiben aus Edelstahl (fein 3 mm, mittel 4,5 mm, grob 8 mm)
- Großzügiger Einfülltrichter mit Stopfer, Einfache Reinigung

Meat Mincer Attachment stainless steel for KitchenAid®

Adapteur de hachoir à viande inox pour KitchenAid®

Maße / Measurements / Dim.: 24 x 16 x 24 cm
 Gewicht / Weight / Poids: 1,680 kg
 Verpackung / Packing / Emballage: Geschenkkarton / gift box / carton quadri
 VE / Packing Unit / U.C.: 3



WFV 5

1358 Wurstfüll-Vorsatz 42 503874 1358 0

Wurstfüll-Vorsatz 5 E mit Führungssteg 3/4", Edelstahl für Fleischwolf-Vorsatz KFW 5, KFW 500, KFW 600 und KFW 601

Sausage Stuffer Attachment for Meat Mincer

Entonnoir pour Adapteur de hachoir à viande

Maße / Measurements / Dim.: 14 x 6 x 3 cm
 Gewicht / Weight / Poids: 0,060 kg
 Verpackung / Packing / Emballage: Polybeutel
 VE / Packing Unit / U.C.: 20



SGV 5

1359 Spritzgebäck-Vorsatz 42 503874 1359 7

Spritzgebäck-Vorsatz mit Führungssteg für Fleischwolf-Vorsatz KFW 5, KFW 500, KFW 600 und KFW 601

Pastry nozzle Attachment for Meat Mincer

Découpe-pâte pour Adapteur de hachoir à viande

Maße / Measurements / Dim.: 6 x 6 x 14 cm
 Gewicht / Weight / Poids: 0,060 kg
 Verpackung / Packing / Emballage: Polybeutel
 VE / Packing Unit / U.C.: 20



Vorsätze für KitchenAid® mit Direktanschluß

Art.-Nr. Art.-Bezeichnung EAN-Code



KRV 500

1372 Raffel-Vorsatz in Metall 42 503874 1372 6

- Der Raffel-Vorsatz, ein Zubehör speziell für KitchenAid® Küchenmaschinen, ist eine sehr beliebte Ergänzung.
- Den Raffel-Vorsatz liefern wir komplett mit einer mittleren Raspeltrommel (Birchertrommel), Schneidetrommel und groben Raspeltrommel.

Vegetable Slicer Attachment Metal for KitchenAid® with 3 drums

Adapteur coupe-légumes en métal pour KitchenAid® avec 3 tambours

Maße / Measurements / Dim.: 18 x 10 x 20 cm
 Gewicht / Weight / Poids: 0,900 kg
 Verpackung / Packing / Emballage: Geschenkkarton / gift box / carton quadri
 VE / Packing Unit / U.C.: 4

KGS 5

1371 Gemüseschneider 42 503874 1371 9

- Der Gemüseschneider (Raffel-Vorsatz), ein Zubehör speziell für KitchenAid® Küchenmaschinen, ist eine seit Jahrzehnten bewährte und sehr beliebte Ergänzung.
- Den Gemüseschneider liefern wir komplett mit einer mittleren Raspeltrommel (Birchertrommel), Schneidetrommel und groben Raspeltrommel.

Vegetable Slicer Attachment for KitchenAid® with 3 drums

Adapteur coupe-légumes pour KitchenAid® avec 3 tambours

Maße / Measurements / Dim.: 19 x 11 x 23 cm
 Gewicht / Weight / Poids: 0,71 kg
 Verpackung / Packing / Emballage: Geschenkkarton / gift box / carton quadri
 VE / Packing Unit / U.C.: 4



KZT 5

1373 Zusatztrommelset 42 503874 1373 3

- Das Zusatztrommelset für unseren KitchenAid® Gemüseschneider und Raffel-Vorsatz beinhaltet 3 Edelstahltrommeln: Feine Raspeltrommel, Julienne-Raspel, Kronenreibe.
- Für KGS 5 und KRV 500

Extra Drum Set for KitchenAid® with 3 drums

Coupe-légumes set pour KitchenAid® avec 3 tambours

Maße / Measurements / Dim.: 8 x 8 x 16 cm
 Gewicht / Weight / Poids: 0,360 kg
 Verpackung / Packing / Emballage: Geschenkkarton / gift box / carton quadri
 VE / Packing Unit / U.C.: 5



Vorsätze für KitchenAid® mit Direktanschluß

Art.-Nr. Art.-Bezeichnung EAN-Code



KGV 5

1369 Getreidemahlvorsatz mit Stahlkegelmahlwerk 42 503874 1369 6

Mit unserem Mahlvorsatz machen Sie Ihre KitchenAid® zur perfekten Getreidemühle für die Vollwertküche! Einfach aufstecken und mit dem gehärteten Stahlkegel-Mahlwerk mahlen Sie alle Getreidesorten (außer Mais), sowie Ölsaaten, trockene Kräuter und Gewürze - stufenlos von grob bis fein.

Grainmill Attachment for KitchenAid®

Adapteur rouage cône en acier

Maße / Measurements / Dim.: 21 x 16 x 26 cm
 Gewicht / Weight / Poids: 0,795 kg
 Verpackung / Packing / Emballage: Geschenkkarton / gift box / carton quadri
 VE / Packing Unit / U.C.: 4

KFV 5

1370 Flockenvorsatz 42 503874 1370 2

Die Flockenquetsche für KitchenAid® erweitert Ihr Küchenrepertoire um zahllose kreative Möglichkeiten. Mit dem Flocker für die KitchenAid® verarbeiten Sie Getreide, Kornmischungen und Ölsaaten (z.B. Sesam und Leinsamen), sowie Gewürze ganz frisch. Dabei bleibt Ihnen das volle natürliche Aroma erhalten.

Flakemill Attachment for KitchenAid®

Adapteur broyeur pour flocons d'avoine

Maße / Measurements / Dim.: 23 x 16 x 18 cm
 Gewicht / Weight / Poids: 0,895 kg
 Verpackung / Packing / Emballage: Geschenkkarton / gift box / carton quadri
 VE / Packing Unit / U.C.: 6



Vorsätze für Kenwood® mit Direktanschluß

Art.-Nr. Art.-Bezeichnung EAN-Code



KFW 600

1385 Fleischwolf Vorsatz 42 503874 1385 6

Fleischwolf-Vorsatz Größe 5 und Schnecke aus hochwertigem poliertem Edelstahl

- Für Kenwood® Küchenmaschinen mit TWIST- / Drehanschluss-System
- Hochwertiges 4 flügeliges Edelstahl-Messer
- Inklusive 3 Lochscheiben aus Edelstahl (fein 3 mm, mittel 4,5 mm, grob 8 mm)
- Großzügiger Einfülltrichter mit Stopfer, Einfache Reinigung

Meat Mincer Attachment stainless steel for Kenwood®

Adapteur de hachoir à Viande inox pour Kenwood®

Maße / Measurements / Dim.: 24 x 16 x 24 cm
 Gewicht / Weight / Poids: 1,680 kg
 Verpackung / Packing / Emballage: Geschenkkarton / gift box / carton quadri
 VE / Packing Unit / U.C.: 3



WFV 5

1358 Wurstfüll-Vorsatz 42 503874 1358 0

Wurstfüll-Vorsatz 5 E mit Führungssteg 3/4", Edelstahl für Fleischwolf-Vorsatz KFW 5, KFW 500, KFW 600 und KFW 601

Sausage Stuffer Attachment for Meat Mincer

Entonnoir pour Adapteur de hachoir à Viande

Maße / Measurements / Dim.: 14 x 6 x 3 cm
 Gewicht / Weight / Poids: 0,060 kg
 Verpackung / Packing / Emballage: Polybeutel
 VE / Packing Unit / U.C.: 20



SGV 5

1359 Spritzgebäck-Vorsatz 42 503874 1359 7

Spritzgebäck-Vorsatz mit Führungssteg für Fleischwolf-Vorsatz KFW 5, KFW 500, KFW 600 und KFW 601

Pastry nozzle Attachment for Meat Mincer

Découpe-pâte pour Adapteur de hachoir à Viande

Maße / Measurements / Dim.: 6 x 6 x 14 cm
 Gewicht / Weight / Poids: 0,060 kg
 Verpackung / Packing / Emballage: Polybeutel
 VE / Packing Unit / U.C.: 20



KFV 6

1388 Flockenvorsatz 42 503874 1388 7

Die Flockenquetsche für Kenwood® erweitert Ihr Küchenrepertoire um zahllose kreative Möglichkeiten. Mit dem Flocker für die Kenwood® verarbeiten Sie Getreide, Kornmischungen und Ölsaaten (z.B. Sesam und Leinsamen), sowie Gewürze ganz frisch. Dabei bleibt Ihnen das volle natürliche Aroma erhalten.

Flakemill Attachment for Kenwood®

Adapteur broyeur pour flocons d'avoine

Maße / Measurements / Dim.: 23 x 16 x 18 cm
 Gewicht / Weight / Poids: 0,895 kg
 Verpackung / Packing / Emballage: Geschenkkarton / gift box / carton quadri
 VE / Packing Unit / U.C.: 6



Vorsätze für SMEG® mit Direktanschluß

Art.-Nr. Art.-Bezeichnung EAN-Code

neu



KFW 601

- 1391 Fleischwolf Vorsatz 42 503874 1391 7**
 Fleischwolf-Vorsatz Größe 5 und Schnecke aus hochwertigem poliertem Edelstahl
- Für SMEG® Küchenmaschinen mit TWIST- / Drehanschluss-System
 - Hochwertiges 4 flügeliges Edelstahl-Messer
 - Inklusive 3 Lochscheiben aus Edelstahl (fein 3 mm, mittel 4,5 mm, grob 8 mm)
 - Großzügiger Einfülltrichter mit Stopfer, Einfache Reinigung

Meat Mincer Attachment stainless steel for SMEG®

Adapteur de hachoir à Viande inox pour SMEG®

Maße / Measurements / Dim.: 24 x 16 x 24 cm
 Gewicht / Weight / Poids: 1,680 kg
 Verpackung / Packing / Emballage: Geschenkkarton / gift box / carton quadri
 VE / Packing Unit / U.C.: 3



neu



WV 5

- 1358 Wurstfüll-Vorsatz 42 503874 1358 0**
 Wurstfüll-Vorsatz 5 E mit Führungssteg 3/4", Edelstahl für Fleischwolf-Vorsatz KFW 5, KFW 500, KFW 600 und KFW 601

Sausage Stuffer Attachment for Meat Mincer

Entonnoir pour Adapteur de hachoir à Viande

Maße / Measurements / Dim.: 14 x 6 x 3 cm
 Gewicht / Weight / Poids: 0,060 kg
 Verpackung / Packing / Emballage: Polybeutel
 VE / Packing Unit / U.C.: 20

neu



SGV 5

- 1359 Spritzgebäck-Vorsatz 42 503874 1359 7**
 Spritzgebäck-Vorsatz mit Führungssteg für Fleischwolf-Vorsatz KFW 5, KFW 500, KFW 600 und KFW 601

Pastry nozzle Attachment for Meat Mincer

Découpe-pâte pour Adapteur de hachoir à Viande

Maße / Measurements / Dim.: 6 x 6 x 14 cm
 Gewicht / Weight / Poids: 0,060 kg
 Verpackung / Packing / Emballage: Polybeutel
 VE / Packing Unit / U.C.: 20



neu



KFV 6

- 1388 Flockenvorsatz 42 503874 1388 7**
 Die Flockenquetsche für SMEG® erweitert Ihr Küchenrepertoire um zahllose kreative Möglichkeiten. Mit dem Flocker für die SMEG® verarbeiten Sie Getreide, Kornmischungen und Ölsaaten (z.B. Sesam und Leinsamen), sowie Gewürze ganz frisch. Dabei bleibt Ihnen das volle natürliche Aroma erhalten.

Flakemill Attachment for SMEG®

Adapteur broyeur pour flocons d'avoine

Maße / Measurements / Dim.: 23 x 16 x 18 cm
 Gewicht / Weight / Poids: 0,895 kg
 Verpackung / Packing / Emballage: Geschenkkarton / gift box / carton quadri
 VE / Packing Unit / U.C.: 6

grossag Ventilatoren

Bezeichnung



Tisch-Ventilator Stratos B 500

- Effizienter Metall-Propeller mit 4 Flügeln, ca. 29 cm Ø
- Metall-Schutzkorb
- Oszillierend (abschaltbar)
- Neigungswinkel verstellbar
- 3 Geschwindigkeitsstufen
- Farbe: Chrom
- 230 V ~, 35 Watt

B 500

Art.-Nr: 70 309

EAN: 400 896 270 309 6



Stand-Ventilator Stratos B 600

- Effizienter Metall-Propeller mit 4 Flügeln, ca. 39 cm Ø
- Metall-Schutzkorb
- Oszillierend (abschaltbar)
- Neigungswinkel verstellbar
- 3 Geschwindigkeitsstufen
- Höhenverstellung, max. Höhe ca. 120 cm
- Farbe: Chrom
- 230 V ~, 50 Watt

B 600

Art.-Nr: 70 310

EAN: 400 896 270 310 2

Bezeichnung



**Tisch-Ventilator
Stratos Design B 510**

- Mattschwarzes Metallgehäuse und Schutzgitter
- 3 Geschwindigkeitsstufen
- 5-flügeliger-Kunststoff-Propeller mit ca. 30 cm Durchmesser
- Hoher Luftdurchsatz (max. 40 m³/min)
- Zuschaltbare Oszillation
- Neigungswinkel verstellbar
- Farbe Schwarz
- 220 - 240 Volt ~, 35 Watt

B 510

Art.-Nr: 70 339

EAN: 400 896 270 339 3

Bezeichnung



**Tisch-Ventilator
Silence Stratos B 460**

- Sehr leiser Tisch-Ventilator mit Nachtmodus „Silent Night“ (ca. 38 dB(A))
- 4 Geschwindigkeitsstufen inkl. Turbo-Stufe (40 m³/min)
- Hoher Luftdurchsatz durch 5-flügeligen-Propeller (Ø ca. 30 cm)
- Zuschaltbare Oszillation
- Verstellbarer Neigungswinkel
- Edelstahlblende am Bedienelement
- Höhe des Gerätes ca. 51 cm
- Farbe Weiß / Schwarz
- 220 - 240 Volt ~, 45 Watt

B 460

Art.-Nr: 70 338

EAN: 400 896 270 338 6

**Stand-Ventilator
Stratos Design B 610**

- Mattschwarzes Metallgehäuse und Schutzgitter
- 3 Geschwindigkeitsstufen
- 5-flügeliger-Kunststoff-Propeller mit ca. 40 cm Durchmesser
- Hoher Luftdurchsatz (max. 78 m³/min)
- Zuschaltbare Oszillation
- Neigungswinkel verstellbar
- Höhenverstellung bis ca. 120 cm
- Farbe Schwarz
- 220 - 240 Volt ~, 50 Watt

B 610

Art.-Nr: 70 340

EAN: 400 896 270 340 9

**Boden-Ventilator
Chrom B 130**

- Verchromtes Motorgehäuse und Schutzgitter
- 3 Geschwindigkeitsstufen
- 3-flügeliger-Aluminium-Propeller mit ca. 30 cm (12 Zoll) Durchmesser
- 55 Watt Motorleistung
- Hoher Luftdurchsatz, max. ca. 59 m³/min
- Neigungswinkel verstellbar
- Farbe Chrom
- 220 - 240 Volt ~, 55 Watt

B 130

Art.-Nr: 70 344

EAN: 400 896 270 344 7

**Boden-Ventilator
Schwarz B 132**

- Mattschwarzes Motorgehäuse und Schutzgitter
- 3 Geschwindigkeitsstufen
- 3-flügeliger-Aluminium-Propeller mit ca. 30 cm (12 Zoll) Durchmesser
- 55 Watt Motorleistung
- Hoher Luftdurchsatz, max. ca. 59 m³/min
- Neigungswinkel verstellbar
- Farbe Schwarz
- 220 - 240 Volt ~, 55 Watt

B 132

Art.-Nr: 70 346

EAN: 400 896 270 346 1



Weitere Produktbereiche:

GSD
HAUSHALTSGERÄTE

DeKon
DESIGN

SCHMITT
Schuhbedarf

KitchenAid® ist eine registrierte Marke von KitchenAid, USA.

KitchenAid® is a registered trademark of KitchenAid, USA.

Änderungen und Irrtümer in Ausstattungsmerkmalen, Technik, Farben und Design vorbehalten. Abgebildete Dekoration ist nicht enthalten.

Features, technology, colours and design are subject to change without notice. Decoration shown is not included.

Bildnachweise: pegro GmbH, Adobe Stock, Fotolia

pegro GmbH
Augsburger Straße 1½
89312 Günzburg
Deutschland
Telefon: 08221 / 369 845-0
Telefax: 08221 / 369 845-99
E-Mail: info@grossag.de
www.grossag.de